



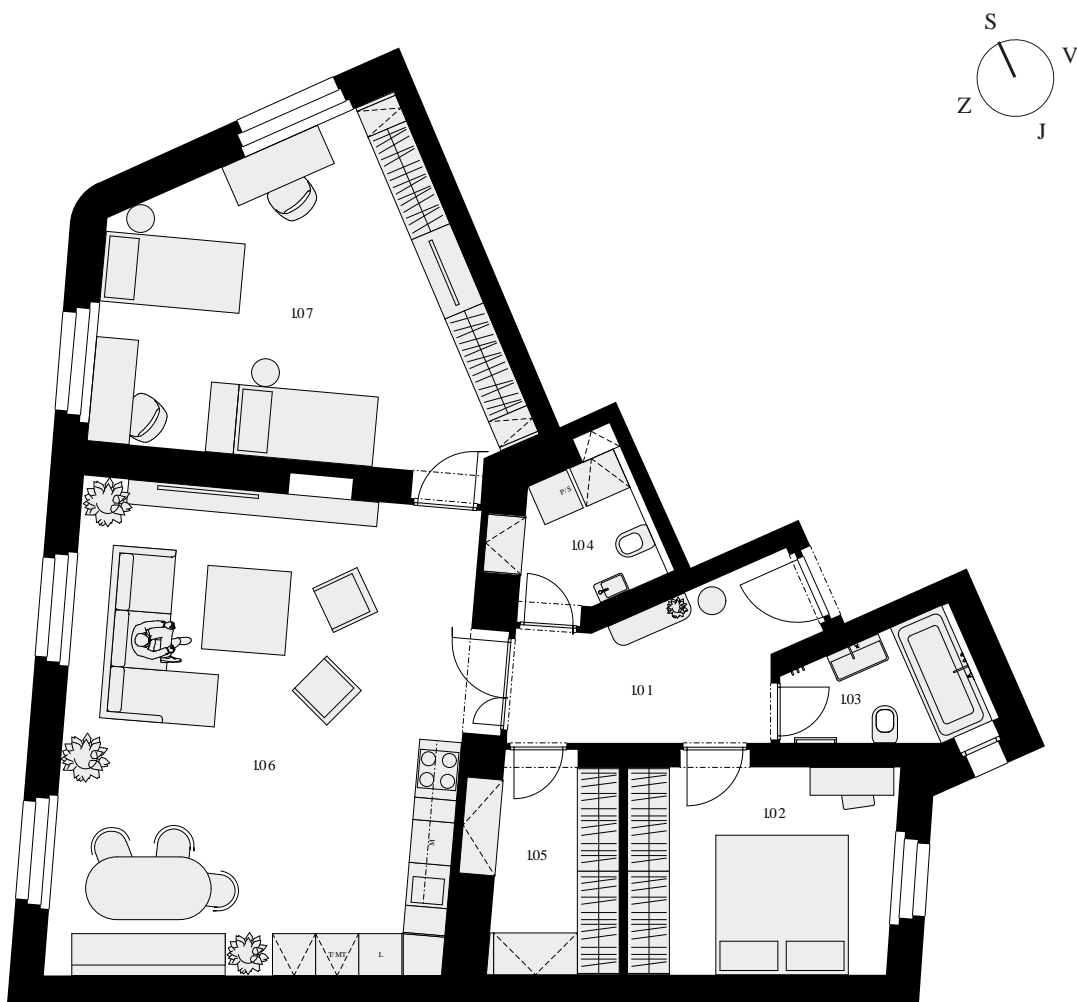
REZIDENCE
POD KARLOVEM

BYT 9 · 3+kk

3. NP · 108,9 m² · OSOBNÍ / DRUŽSTEVNÍ

9.01	Zádveří	8,20 m ²
9.02	Ložnice	11,46 m ²
9.03	Koupelna s WC	4,29 m ²
9.04	WC / úklidová místnost	4,28 m ²
9.05	Šatna	6,52 m ²
9.06	Obývací pokoj + kk	40,23 m ²
9.07	Ložnice	23,86 m ²
Užitná plocha místností		98,84 m ²
Svislé konstrukce		8,26 m ²
0.9	Sklep	1,80 m ²
CELKOVÁ PLOCHA		108,90 m ²

21 450 000 Kč



Podlahová plocha bytu dle nařízení vlády č. 366/2013 Sb. znamená celkovou plochu všech místností bytu a také plochy pod nosnými i nenosnými zdmi, přízdívkami a jádry (zde označené jako svislé konstrukce). Jedná se o plochu, která je vymezená obvodovými zdmi bytu. Plochy jednotlivých místností jsou pouze orientační. Vyobrazené zařízení v plánech bytů (nábytek, kuch. linka, el. spotřebiče atd.) není součástí dodávky. Rozsah dodávky je specifikován ve standardu. Developer si vyhrazuje právo na změny.

PORTA INVEST

Pozice bytu
v rámci domu

Umístění bytu
na patře

