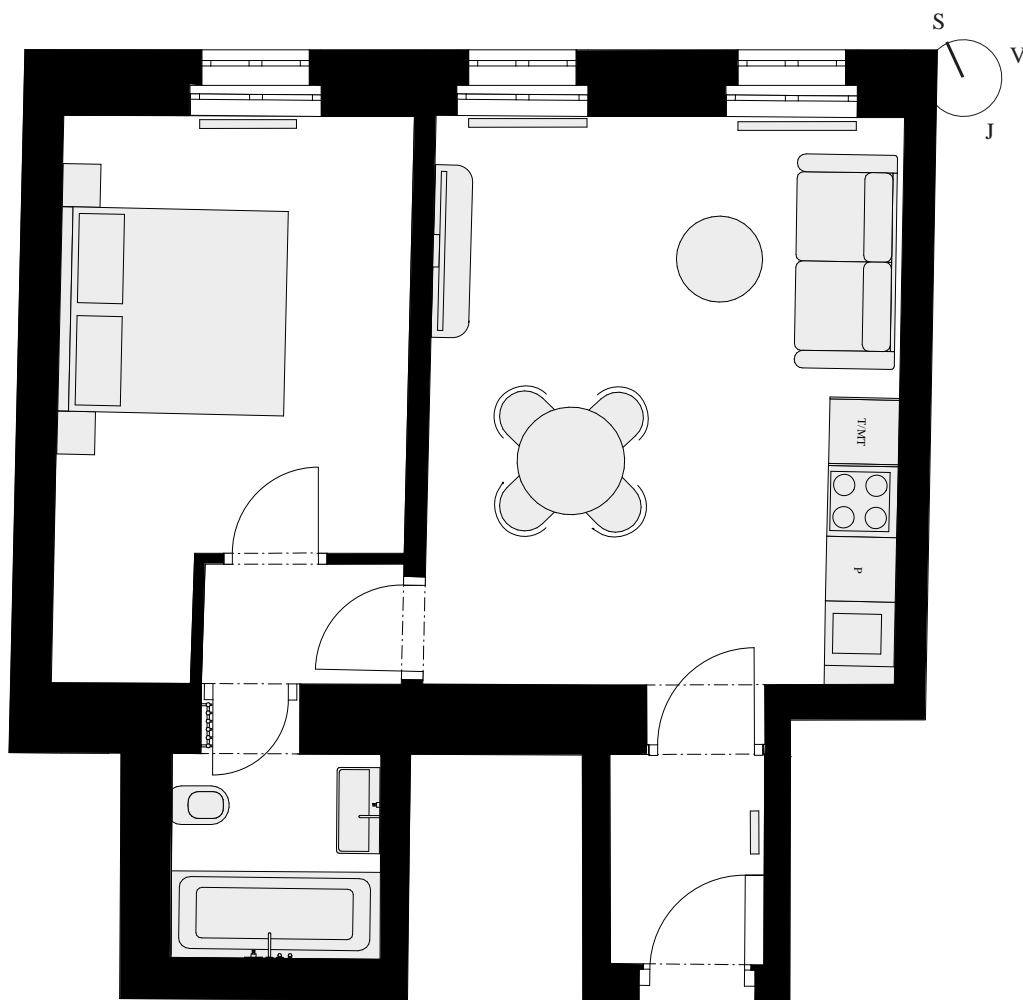




BYT 8 · 2+kk



3. NP · 52,2 m² · OSOBNÍ / DRUŽSTEVNÍ

8.01	Předsíň	3,00 m ²
8.02	Obývací pokoj + kk	23,96 m ²
8.03	Chodba	2,06 m ²
8.04	Ložnice	15,07 m ²
8.05	Koupelna s WC	4,56 m ²
	Užitná plocha místností	48,65 m ²
	Svislé konstrukce	1,95 m ²
0.8	Sklep	1,60 m ²
CELKOVÁ PLOCHA		52,20 m ²

10 750 000 Kč

Podlahová plocha bytu dle nařízení vlády č. 366/2013 Sb. znamená celkovou plochu všech místností bytu a také plochy pod nosnými i nenosnými zdmi, přízdívkami a jádry (zde označené jako svislé konstrukce). Jedná se o plochu, která je vymezená obvodovými zdmi bytu. Plochy jednotlivých místností jsou pouze orientační. Vyobrazené zařízení v plánech bytů (nábytek, kuch. linka, el. spotřebiče atd.) není součástí dodávky. Rozsah dodávky je specifikován ve standardu. Developer si vyhrazuje právo na změny.



Pozice bytu
v rámci domu

Umístění bytu
na patře

