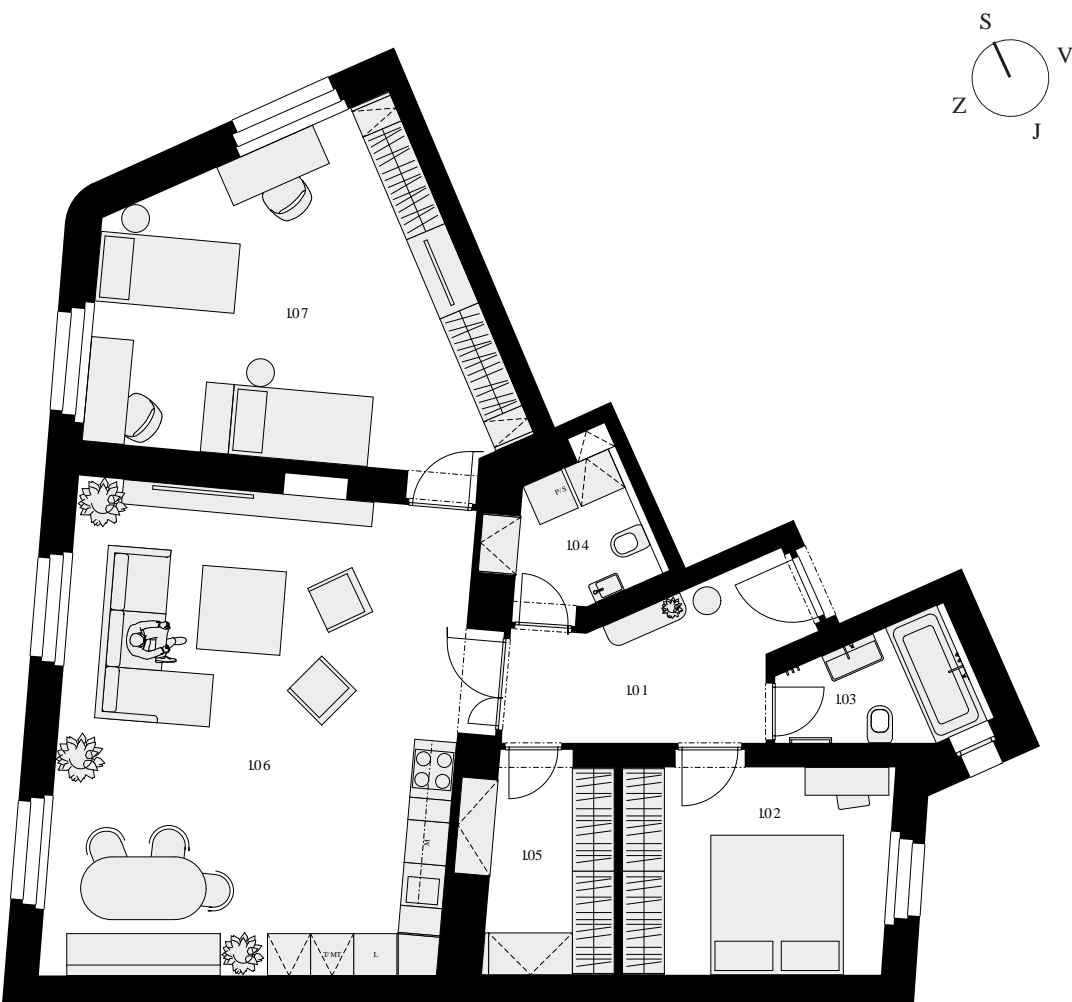




BYT 6 · 3+kk



2. NP · 107,9 m² · OSOBNÍ / DRUŽSTEVNÍ

6.01	Zádveří	8,20 m ²
6.02	Ložnice	11,32 m ²
6.03	Koupelna s WC	4,29 m ²
6.04	WC / úklidová místnost	4,28 m ²
6.05	Šatna	6,31 m ²
6.06	Obývací pokoj + kk	39,27 m ²
6.07	Ložnice	23,35 m ²
Užitná plocha místností		97,02 m ²
Svislé konstrukce		9,28 m ²
0.6	Sklep	1,60 m ²
CELKOVÁ PLOCHA		107,90 m ²

20 990 000 Kč

Podlahová plocha bytu dle nařízení vlády č. 366/2013 Sb. znamená celkovou plochu všech místností bytu a také plochy pod nosnými i nenosnými zdmi, přízdívkami a jádry (zde označené jako svislé konstrukce). Jedná se o plochu, která je vymezená obvodovými zdmi bytu. Plochy jednotlivých místností jsou pouze orientační. Vyobrazené zařízení v plánech bytů (nábytek, kuch. linka, el. spotřebiče atd.) není součástí dodávky. Rozsah dodávky je specifikován ve standardu. Developer si vyhrazuje právo na změny.



Pozice bytu
v rámci domu

Umístění bytu
na patře

