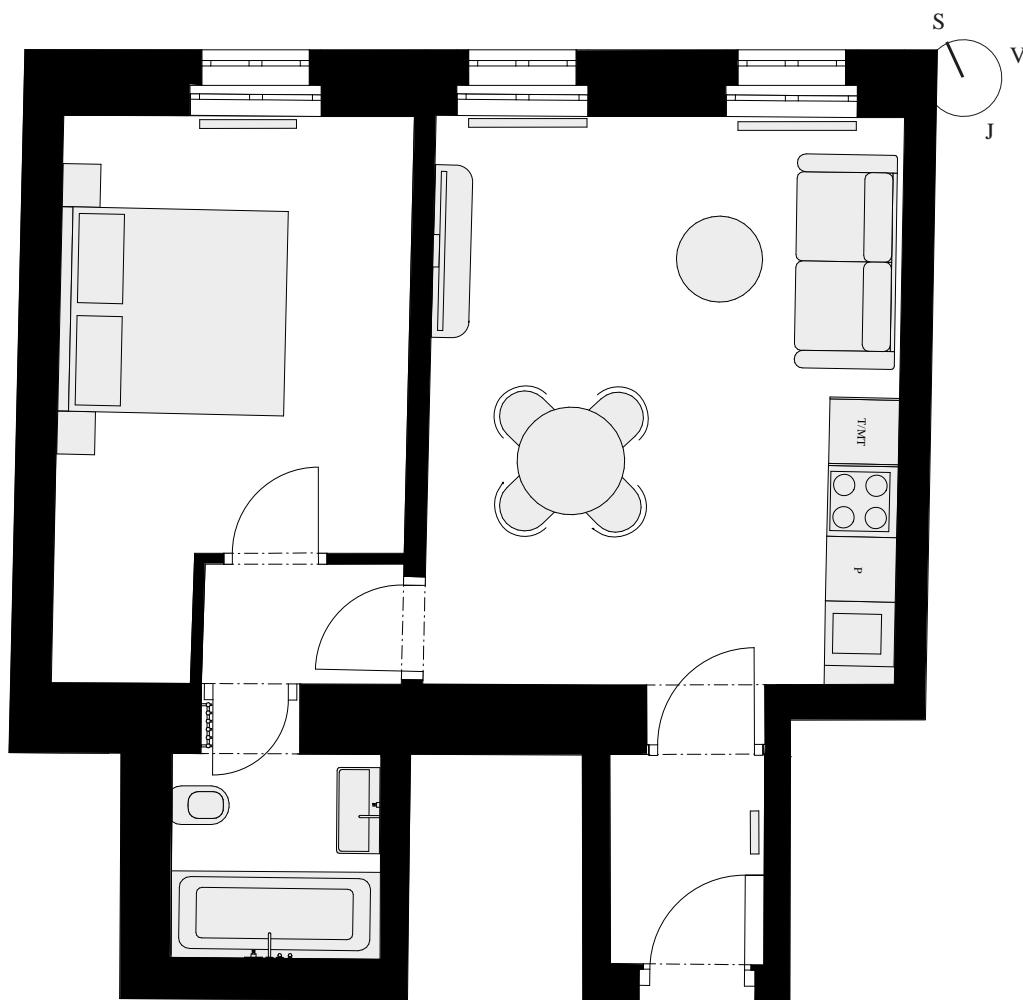




REZIDENCE  
POD KARLOVEM

# BYT 5 · 2+kk



2. NP · 52,4 m<sup>2</sup> · OSOBNÍ / DRUŽSTEVNÍ

5.01	Předsíň	3,00 m <sup>2</sup>
5.02	Obývací pokoj + kk	23,79 m <sup>2</sup>
5.03	Chodba	2,06 m <sup>2</sup>
5.04	Ložnice	14,97 m <sup>2</sup>
5.05	Koupelna	4,56 m <sup>2</sup>
	Užitná plocha místností	48,38 m <sup>2</sup>
	Svislé konstrukce	2,43 m <sup>2</sup>
0.5	Sklep	1,60 m <sup>2</sup>
CELKOVÁ PLOCHA		52,40 m <sup>2</sup>

10 490 000 Kč

Podlahová plocha bytu dle nařízení vlády č. 366/2013 Sb. znamená celkovou plochu všech místností bytu a také plochy pod nosnými i nenosnými zdmi, přízdívkami a jádry (zde označené jako svislé konstrukce). Jedná se o plochu, která je vymezená obvodovými zdmi bytu. Plochy jednotlivých místností jsou pouze orientační. Vyobrazené zařízení v plánech bytů (nábytek, kuch. linka, el. spotřebiče atd.) není součástí dodávky. Rozsah dodávky je specifikován ve standardu. Developer si vyhrazuje právo na změny.

PORTA  INVEST

Pozice bytu  
v rámci domu

Umístění bytu  
na patře

