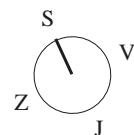
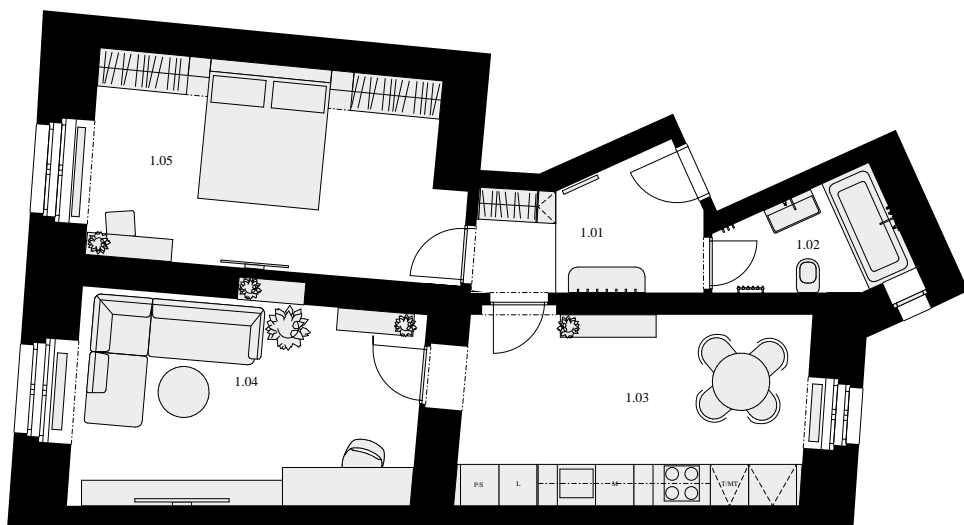




REZIDENCE
POD KARLOVEM



ATELIÉR 3 3+kk

1. NP ♦ 72,8 m² ♦ OSOBNÍ / DRUŽSTEVNÍ

3.01	Zádveří	5,68 m ²
3.02	Koupelna s WC	4,34 m ²
3.03	Kuchyně	16,91 m ²
3.04	Obývací pokoj	17,98 m ²
3.05	Ložnice	18,53 m ²
Užitná plocha místností		63,44 m ²
Svislé konstrukce		5,43 m ²
0.3	Sklep	1,50 m ²
CELKOVÁ PLOCHA		72,80 m ²

14 290 000 Kč

Podlahová plocha jednotky dle nařízení vlády č. 366/2013 Sb. znamená celkovou plochu všech místností jednotky a také plochy pod nosnými i nenosnými zdmi, přízdívkami a jádry (zde označené jako svislé konstrukce). Jedná se o plochu, která je vymezená obvodovými zdmi jednotky. Plochy jednotlivých místností jsou pouze orientační. Vyobrazené zařízení v plánech jednotek (nábytek, kuch. linka, el. spotřebiče atd.) není součástí dodávky. Rozsah dodávky je specifikován ve standardu. Developer si vyhrazuje právo na změny.

PORTA  INVEST



Pozice jednotky
v rámci domu

Umístění jednotky
na patře

