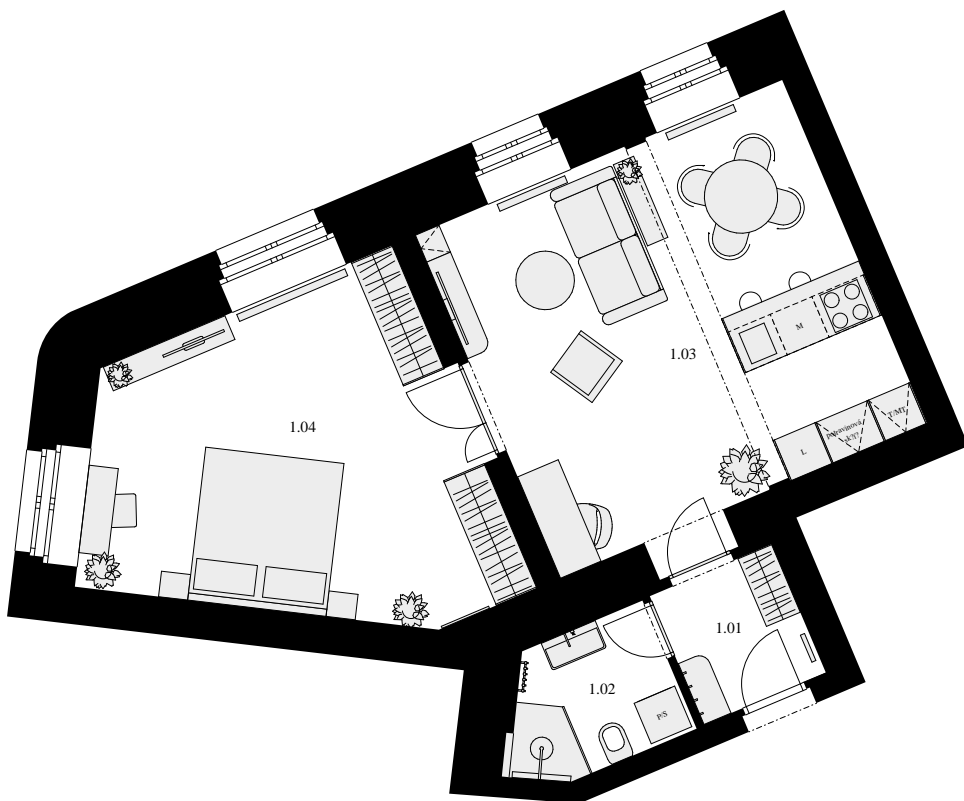




REZIDENCE
POD KARLOVEM



Podlahová plocha jednotky dle nařízení vlády č. 366/2013 Sb. znamená celkovou plochu všech místností jednotky a také plochy pod nosnými i nenosnými zdmi, přízdívkami a jádry (zde označené jako svislé konstrukce). Jedná se o plochu, která je vymezená obvodovými zdmi jednotky. Plochy jednotlivých místností jsou pouze orientační. Vyobrazené zařízení v plánech jednotek (nábytek, kuch. linka, el. spotřebiče atd.) není součástí dodávky. Rozsah dodávky je specifikován ve standardu. Developer si vyhrazuje právo na změny.

PORTA  INVEST

ATELIÉR 2 2+kk

1. NP ♦ 62,7 m² ♦ OSOBNÍ / DRUŽSTEVNÍ

2.01	Zádveří	3,43 m ²
2.02	Koupelna s WC	4,18 m ²
2.03	Obývací pokoj + kk	28,22 m ²
2.04	Ložnice	22,42 m ²
	Užitná plocha místností	58,25 m ²
	Svislé konstrukce	2,52 m ²
0.2	Sklep	1,50 m ²
	CELKOVÁ PLOCHA	62,70 m²

11 590 000 Kč



Pozice jednotky
v rámci domu

Umístění jednotky
na patře

