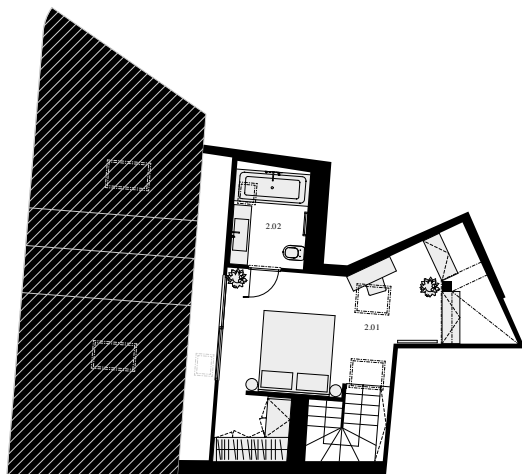
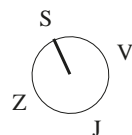




REZIDENCE
POD KARLOVEM

BYT 15 · 3+kk



5. NP · 110,9 m² · OSOBNÍ / DRUŽSTEVNÍ

15.01	Zádveří	4,43 m ²
15.02	Koupelna s WC	5,49 m ²
15.03	Ložnice	12,00 m ²
15.04	Obývací pokoj + kk	44,98 m ²
15.05	Vstupní hala	6,77 m ²
15.06	Ložnice	23,07 m ²
15.07	Koupelna s WC	4,46 m ²
Užitná plocha místností		101,20 m ²
Svislé konstrukce		8,10 m ²
0.15	Sklep	1,60 m ²
CELKOVÁ PLOCHA		110,90 m ²

22 450 000 Kč

Podlahová plocha bytu dle nařízení vlády č. 366/2013 Sb. znamená celkovou plochu všech místností bytu a také plochy pod nosnými i nenosnými zdmi, přízdívkami a jádry (zde označené jako svislé konstrukce). Jedná se o plochu, která je vymezená obvodovými zdmi bytu. Plochy jednotlivých místností jsou pouze orientační. Vyobrazené zařízení v plánech bytů (nábytek, kuch. linka, el. spotřebiče atd.) není součástí dodávky. Rozsah dodávky je specifikován ve standardu. Developer si vyhrazuje právo na změny.

PORTA  INVEST



Pozice bytu
v rámci domu

Umístění bytu
na patře

