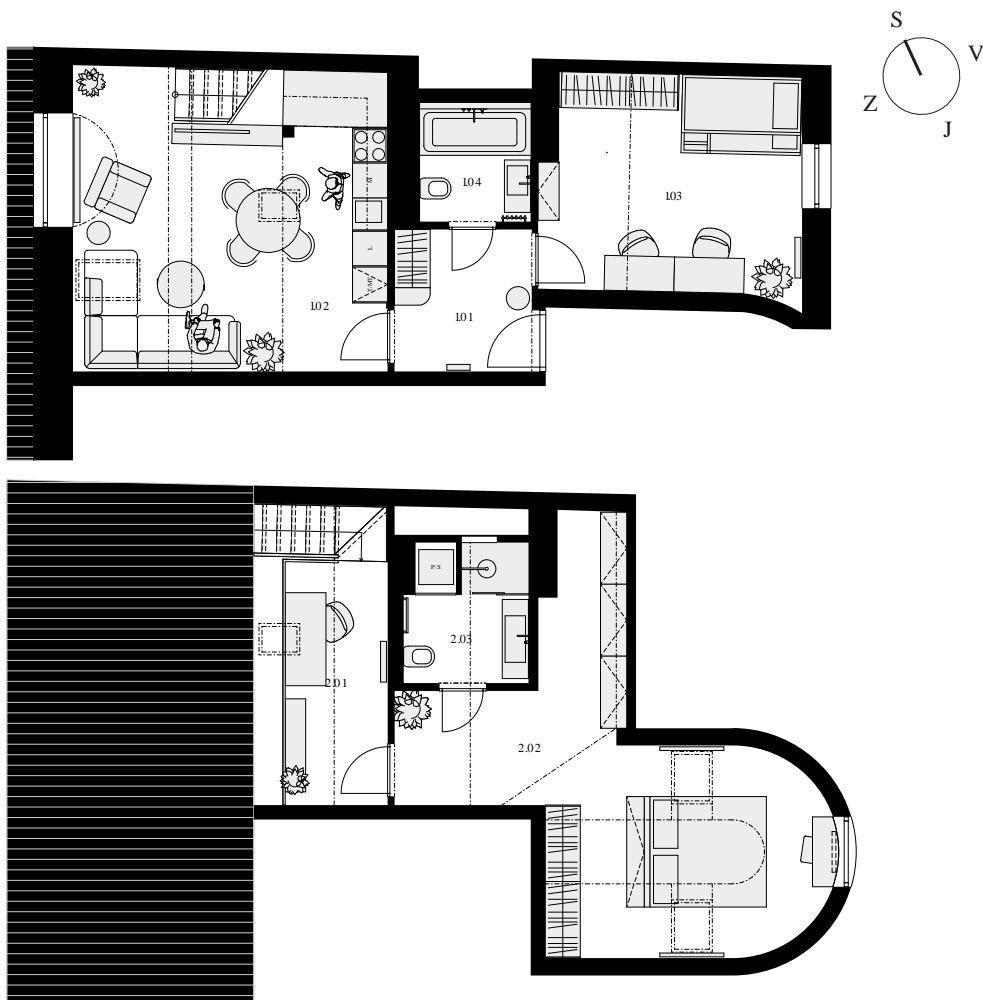




REZIDENCE
POD KARLOVEM

BYT 13 • 3+kk



5. NP • 100,2 m² • OSOBNÍ / DRUŽSTEVNÍ

13.01	Zádveří	5,91 m ²
13.02	Obývací pokoj + kk	28,12 m ²
13.03	Ložnice	16,51 m ²
13.04	Koupelna s WC	3,69 m ²
13.05	Pracovna	7,56 m ²
13.06	Ložnice	27,51 m ²
13.07	Koupelna s WC	4,91 m ²
Užitná plocha místností		94,21 m ²
Svislé konstrukce		4,39 m ²
0.13	Sklep	1,60 m ²
CELKOVÁ PLOCHA		100,20 m ²

20 900 000 Kč

Podlahová plocha bytu dle nařízení vlády č. 366/2013 Sb. znamená celkovou plochu všech místností bytu a také plochy pod nosnými i nenosnými zdmi, přízdívkami a jádry (zde označené jako svislé konstrukce). Jedná se o plochu, která je vymezená obvodovými zdmi bytu. Plochy jednotlivých místností jsou pouze orientační. Vyobrazené zařízení v plánech bytů (nábytek, kuch. linka, el. spotřebiče atd.) není součástí dodávky. Rozsah dodávky je specifikován ve standardu. Developer si vyhrazuje právo na změny.

PORTA INVEST



Pozice bytu
v rámci domu

Umístění bytu
na patře

