



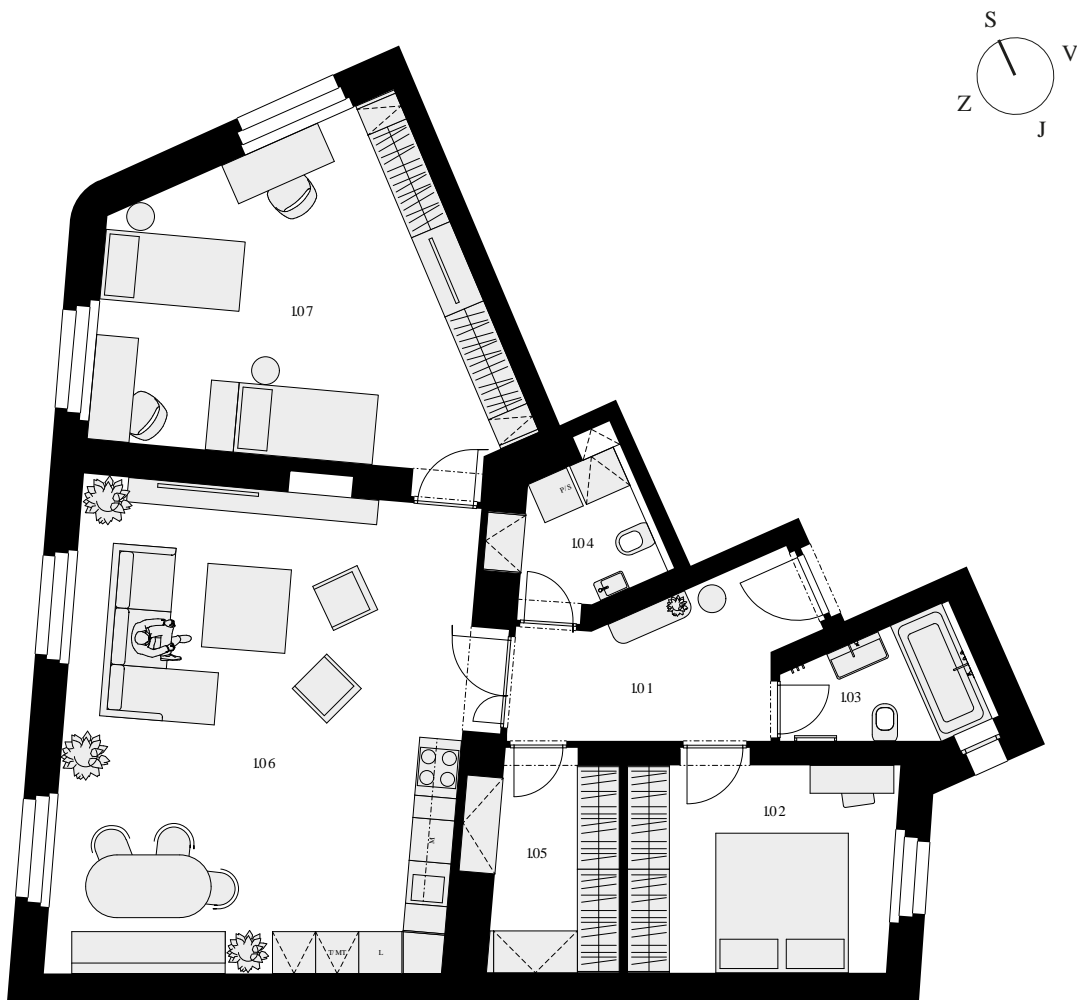
REZIDENCE  
POD KARLOVEM

# BYT 12 · 3+kk

4. NP · 114,1 m<sup>2</sup> · OSOBNÍ / DRUŽSTEVNÍ

12.01	Zádveří	8,20 m <sup>2</sup>
12.02	Ložnice	11,55 m <sup>2</sup>
12.03	Koupelna s WC	4,29 m <sup>2</sup>
12.04	WC / úklidová místnost	4,28 m <sup>2</sup>
12.05	Šatna	6,37 m <sup>2</sup>
12.06	Obývací pokoj + kk	40,80 m <sup>2</sup>
12.07	Ložnice	24,76 m <sup>2</sup>
Užitná plocha místností		100,25 m <sup>2</sup>
Svislé konstrukce		79,00 m <sup>2</sup>
0.12	Sklep	5,90 m <sup>2</sup>
CELKOVÁ PLOCHA		114,10 m <sup>2</sup>

22 590 000 Kč



Podlahová plocha bytu dle nařízení vlády č. 366/2013 Sb. znamená celkovou plochu všech místností bytu a také plochy pod nosnými i nenosnými zdmi, přízdívkami a jádry (zde označené jako svislé konstrukce). Jedná se o plochu, která je vymezená obvodovými zdmi bytu. Plochy jednotlivých místností jsou pouze orientační. Vyobrazené zařízení v plánech bytů (nábytek, kuch. linka, el. spotřebiče atd.) není součástí dodávky. Rozsah dodávky je specifikován ve standardu. Developer si vyhrazuje právo na změny.

PORTA  INVEST



Pozice bytu  
v rámci domu

Umístění bytu  
na patře

