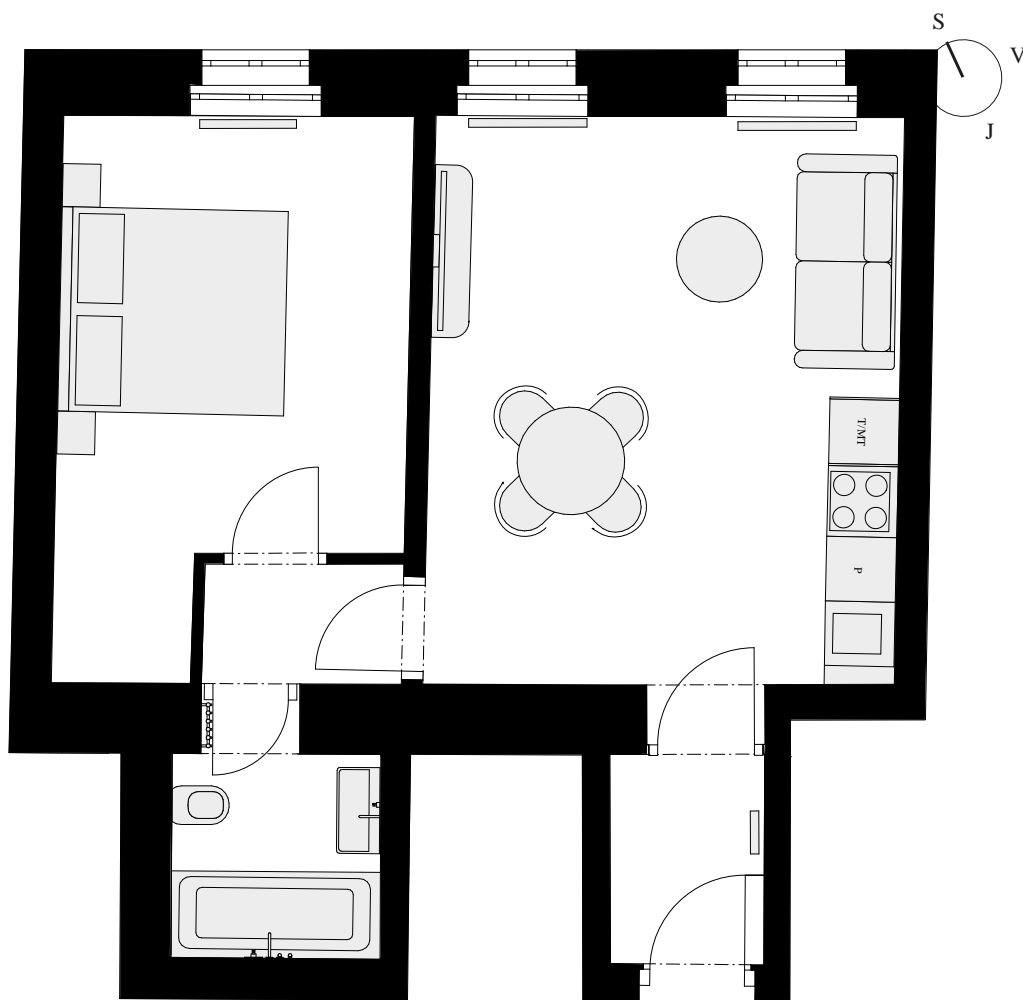




REZIDENCE  
POD KARLOVEM

# BYT 11 · 2+kk



4. NP · 53,0 m<sup>2</sup> · OSOBNÍ / DRUŽSTEVNÍ

11.01	Předsíň	2,80 m <sup>2</sup>
11.02	Obývací pokoj + kk	24,31 m <sup>2</sup>
11.03	Chodba	3,14 m <sup>2</sup>
11.04	Ložnice	14,00 m <sup>2</sup>
11.05	Koupelna s WC	4,56 m <sup>2</sup>
	Užitná plocha místností	48,81 m <sup>2</sup>
	Svislé konstrukce	2,09 m <sup>2</sup>
0.11	Sklep	2,10 m <sup>2</sup>
	<b>CELKOVÁ PLOCHA</b>	<b>53,00 m<sup>2</sup></b>

**10 990 000 Kč**

Podlahová plocha bytu dle nařízení vlády č. 366/2013 Sb. znamená celkovou plochu všech místností bytu a také plochy pod nosnými i nenosnými zdmi, přízdívkami a jádry (zde označené jako svislé konstrukce). Jedná se o plochu, která je vymezená obvodovými zdmi bytu. Plochy jednotlivých místností jsou pouze orientační. Vyobrazené zařízení v plánech bytů (nábytek, kuch. linka, el. spotřebiče atd.) není součástí dodávky. Rozsah dodávky je specifikován ve standardu. Developer si vyhrazuje právo na změny.

PORTA  INVEST



Pozice bytu  
v rámci domu

Umístění bytu  
na patře

